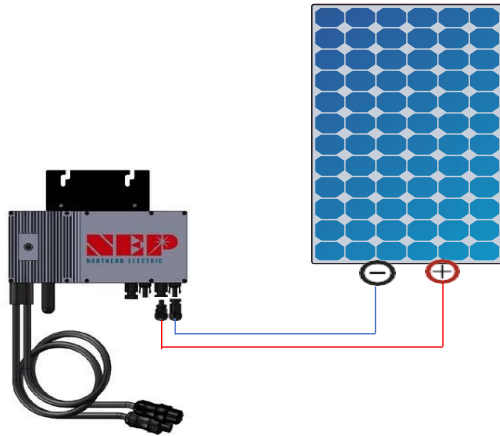




Configuring BDM WiFi BDM-WLAN konfigurieren

STEP-1:

Plug BDM with a DC source* (Solar Module), and disconnect AC (s. Picture)



SCHRITT 1:

BDM mit einer Gleichstromquelle* (Solar-Modul) verbinden und Wechselstrom trennen (s. Photo)

*DC source can be a PV panel at day time

***DC an PV-Panel kann nur tagsüber eingestellt werden**

LED light flashes every 1 second

LED-leuchte blinkt danach konstant jede 1 Sekunde



STEP-2:

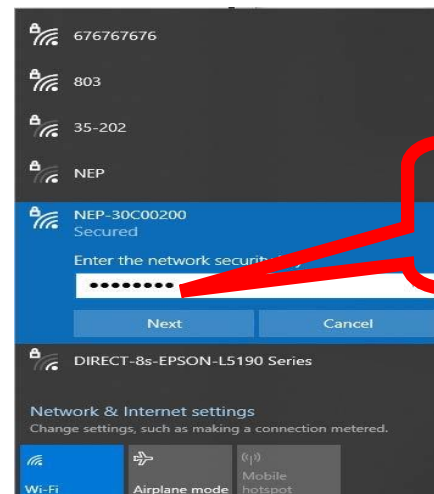
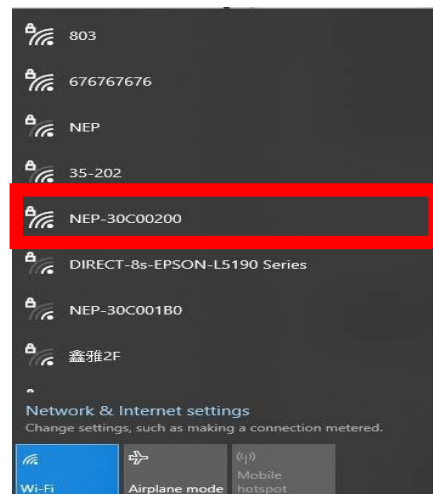
Wait for one minute, and connect to a WiFi network **NEP-xxxxxxx xxxxxxxx** is the barcode of the BDM-WiFi inverter

Schritt 2:

Warten Sie eine Minute und stellen Sie eine Verbindung zu einem WLAN-Netzwerk her. **NEP xxxxxxxx xxxxxxxx** ist der Barcode des BDM-WiFi-Wechselrichters



Inverter Barcode



Password
12345678



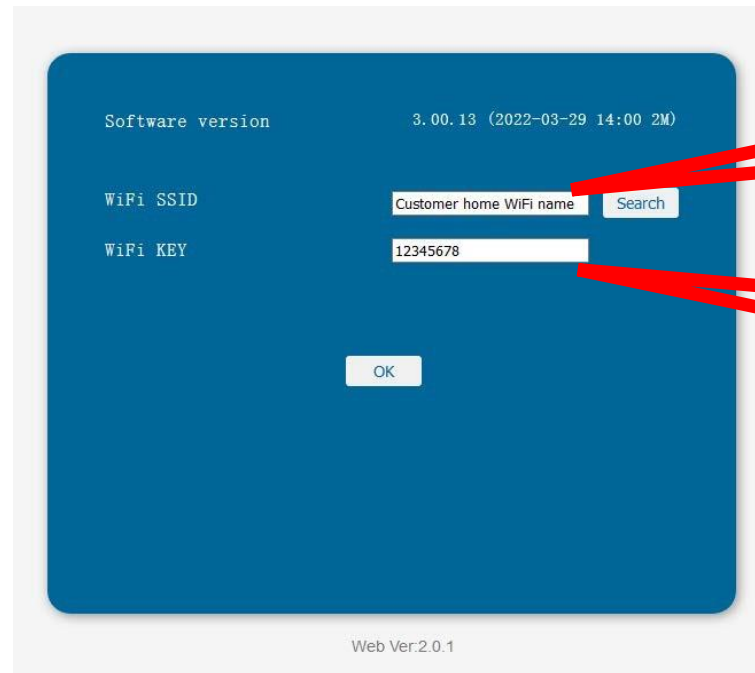
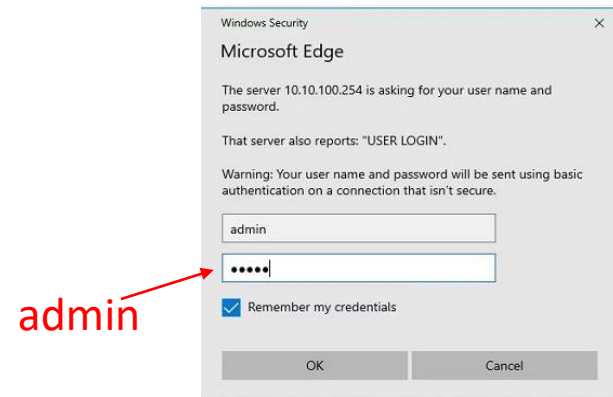
STEP-3:

Configure BDM-WiFi Open a web browser, visit a URL address:

SCHRITT 3:

BDM-WiFi konfigurieren Öffnen Sie einen Webbrowser, besuchen Sie eine URL-Adresse:

<http://10.10.100.254>



Customer home
WiFi name

Customer home
WiFi password



STEP-4:

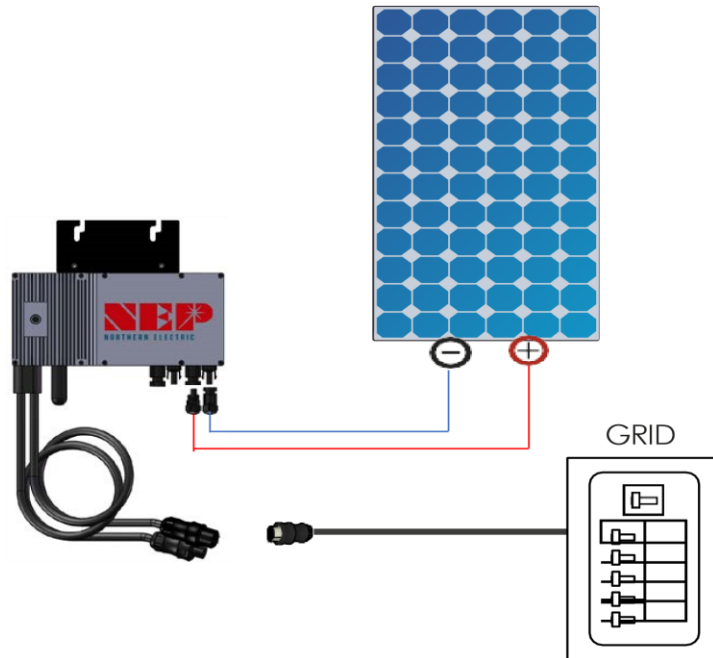
Connect AC

SCHRITT 4:

Wechselstrom (AC) anschließen

After 10 minutes, LED flashes green every 3 seconds

Nach ca. 10 Minuten blinkt die LED alle 3 Sekunden grün





NORTHERN ELECTRIC

STEP-5:

Register the inverters on NEPViewer

Visit NEPViewer website: <https://user.nepviewer.com>

Following instructions and login. One site can have multiple inverters

SCHRITT-5:

Registrieren Sie die Wechselrichter auf NEPViewer

Besuchen Sie die NEPViewer-Website: <https://user.nepviewer.com>

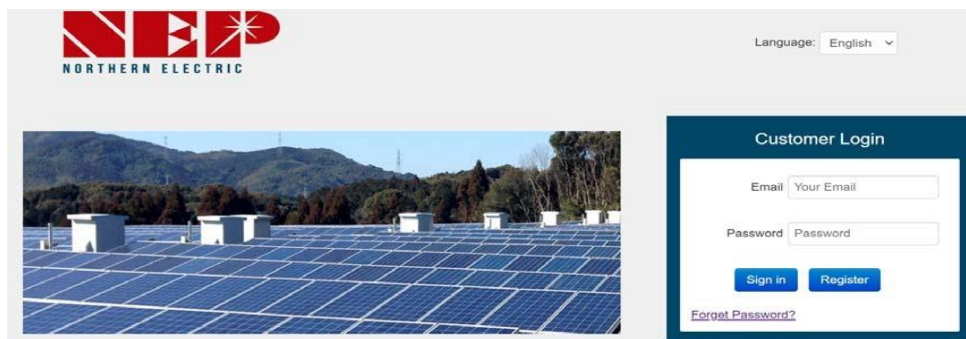
Befolgen Sie die Anweisungen und melden Sie sich an.

Ein Standort kann mehrere Wechselrichter haben

Überwachung über Mobiltelefon APP:

iPhone Download: <https://apps.apple.com/us/app/nepviewer/id1480269247>

Android Download: <https://play.google.com/store/apps/details?id=com.nepviewer.iag>



* SN/Address Gateway BDM-WiFi

* Gateway S/N

| Add | Remove |
|----------|--------|
| 30C00200 | |
| 32c00010 | |



Inverter barcode